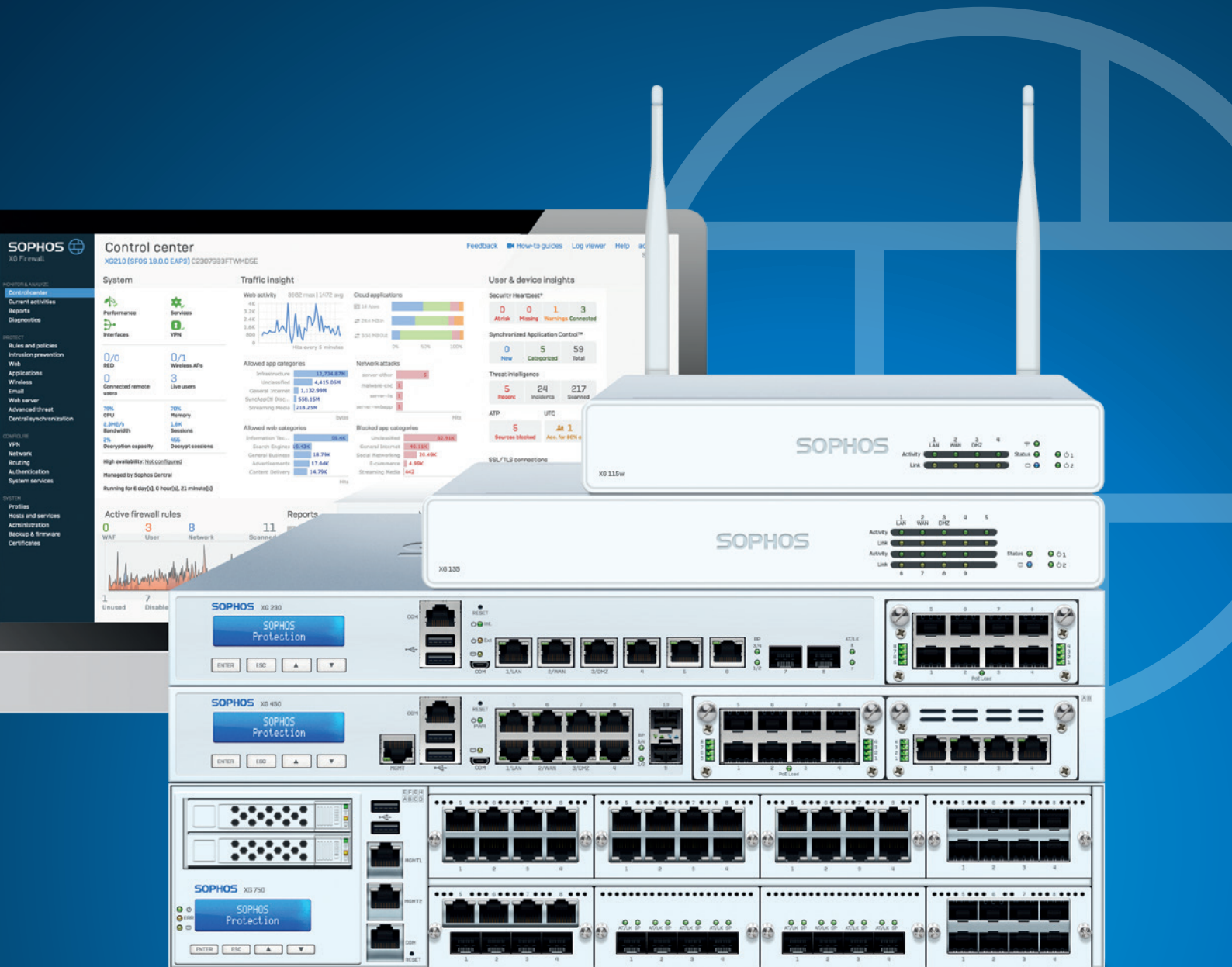


SOPHOS

Sophos XG Firewall

全球最佳的可見度、保護和回應。

Sophos XG Firewall 為您帶來管理防火牆、回應威脅，以及監控網路各種狀況的全新作法。



Sophos XG Firewall

Sophos XG Firewall 使用全新的作法來管理防火牆，以及偵測和回應網路上的威脅。

發現、阻擋、保護。

我們的全方位新一代防火牆保護可以揭露潛在風險、阻擋已知和未知威脅，並自動回應事件。



Sophos XG Firewall 針對有風險的使用者、未知和無用的應用程式、進階型威脅、可疑的裝載和加密流量等，提供無與倫比的可見度。內建豐富且立即可用的報告，而且可從雲端為多個防火牆提供強大的集中式報告。



Sophos XG Firewall 提供保護網路避免勒索軟體與進階型威脅所需的所有最新先進技術，包括評分最高的 IPS、進階型威脅防護、雲端沙箱和完整 AI 支援的威脅分析、雙重防毒、Web 和應用程式控制、電子郵件保護，以及全功能的 Web 應用程式防火牆。而且，它很容易設定及管理。



XG Firewall 是唯一一款能夠完整識別網路上的感染來源，並自動限制存取其他網路資源做為回應的網路安全解決方案。這是透過我們獨一無二的 Sophos Security Heartbeat 所達成，它會共用 Sophos 端點與防火牆之間的遙測功能和健康狀態。



Xstream 優點

XG Firewall Xstream 架構的設計是為了提供極高等級的可見度、保護和效能，協助解決今日網路管理員面臨的一些最大挑戰。

Xstream SSL 檢查

根據最新統計資料，大約 80% 的網頁流量是加密的，進而使大多數防火牆看不到其內容。越來越多惡意軟體和可能有害的應用程式，都是利用組織根本不使用 SSL 檢查的這一個弱點。網路管理員最害怕的是 SSL 檢查會影響效能或造成中斷，進而影響使用者操作。

XG Firewall 可讓您啟用 SSL 檢查同時維持效能效率，能免除因加密流量導致的盲點。

Xstream DPI 引擎

我們相信，您永遠不必在安全與效能之間取捨。XG Firewall 內建高速深度封包檢查 (DPI) 引擎，可掃描流量中的威脅，而且無需使用 Proxy 減緩處理程序。防火牆堆疊可將處理完全卸載至 DPI 引擎，進而大幅減少延遲，提升整體效率。

XG Firewall 可在單一串流引擎中，針對防毒、IPS、Web、應用程式控制和 SSL 檢查提供強大的深度封包威脅防護。

Xstream 網路流量快速路徑

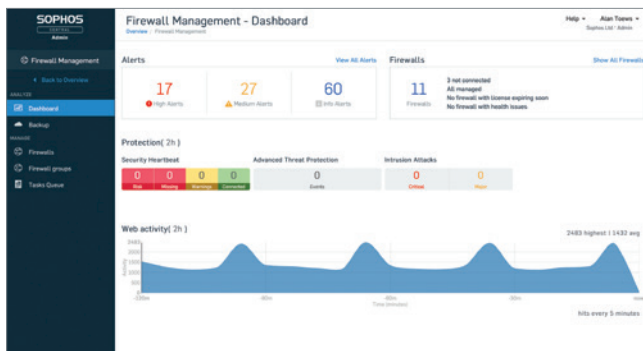
已知安全的流量可以卸載至 Xstream Network Flow FastPath (網路流量快速路徑)。這個專供受信任流量的加速路徑會釋放非必要流量檢查工作的資源，大幅提升效能。這對於語音和音訊應用程式尤其重要，因為這些應用程式對延遲非常敏感，因此可能會很快就影響使用者的體驗。XG Firewall 包含自動和策略型智慧卸載，可以線路速度處理受信任的流量。



Sophos Central

Sophos Central 是我們所有工作的核心。這個雲端管理平台提供一個平台，不僅可管理您的防火牆，還可管理所有 Sophos 安全解決方案產品組合。

中央管理



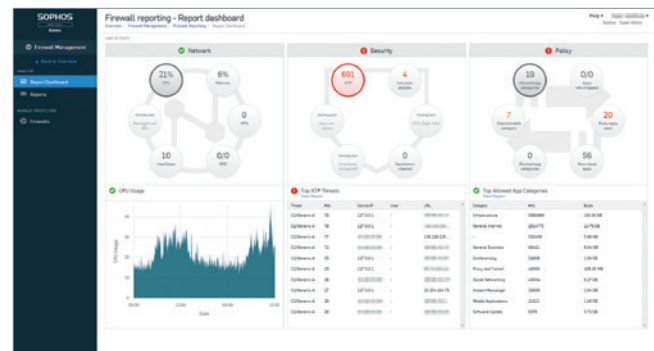
簡單管理多個防火牆

Sophos Central 是管理所有 Sophos 產品的終極雲端管理平台。它可以簡化 XG Firewall 的日常設定、監控以及管理。它也提供實用的功能，例如警示、備份管理、一鍵韌體更新，而且可以快速佈建新的防火牆。

- ▶ 從單一主控台管理所有 XG Firewall 和其他 Sophos 產品
- ▶ 設定變更並將變更套用到防火牆的群組或單獨管理各個防火牆。
- ▶ 建立備份排程並在雲端儲存最多 5 個備份。

注意：使用中央式管理無需額外費用。

中央式報告



雲端中的防火牆報告

Sophos Central 包含強大的報告工具，您可以視覺化長時間的網路、Web、應用程式活動和安全性。您會獲得彈性的報告操作能力，將各種內建報告與強大工具結合在一起，建立自己的自訂報告，並依自己想要的方式產生內容。

- ▶ 透過分析提高您對網路活動的可見度
- ▶ 分析資料，以找出安全漏洞、可疑的使用者行為或其他需要變更政策的事件
- ▶ 使用預先定義的模組或針對特定使用案例自訂每個報告

注意：使用中央式報告無需額外費用，最多可儲存 7 天的報告資料。我們已經推出資料保存期更長的 Premium 選項以供選購。

零接觸 (無須使用者介入) 的部署

使用 Sophos Central，您可以建立 XG Firewall 設定，然後需要時加以部署，例如遠端站台。無需現場技術人員，只要提供設定檔，將它儲存在 USB 隨身碟，然後在連接 USB 隨身碟的情況下將設備開機即可。

有關 Sophos Central 生態系統的更多資訊，請瀏覽 www.sophos.com/firewall-central。

同步安全 (Synchronized Security)

Security Heartbeat™ - 您的防火牆與端點終於能夠相互溝通了

Sophos XG Firewall 是唯一一款能夠完整識別網路上的使用者與感染來源並自動限制存取其他網路資源做為回應的網路安全解決方案。這是透過我們獨一無二的 Sophos Security Heartbeat (安全心跳) 所達成，它會共用 Sophos 端點與防火牆之間的遙測功能和健康狀態，並將端點健康狀況整合到防火牆規則中，以控制存取以及隔離遭到入侵的系統。

好消息是，這些功能全都自動執行，並且成功協助無數企業與組織在保護其現今環境的同時省下時間與金錢。

同步應用程式控制

使用 Security Heartbeat，我們不僅能檢視端點的健康狀態，還能做到更多。大多數網路系統管理員今日面對的最大問題之一，就是缺乏對網路流量的可見度，這一點我們也有解決方案。

同步應用程式控制會自動識別、分類和控制目前身分不明的加密、自訂、有規避行為，以及一般的 HTTP 或 HTTPS 應用程式。

新一代防火牆現今會看到什麼

XG Firewall 的可見度



看不到就無法控制。現今所有的防火牆都仰賴靜態的應用程式特徵碼來識別應用程式。但是那些並不適用於大多數自訂、模糊、有規避行為，或使用一般 HTTP 或 HTTPS 的任何應用程式。

XG Firewall 採用同步安全 (Synchronized Security) 以自動識別、分類及控制所有未知的應用程式，能夠輕鬆阻擋不要的應用程式，並將需要的應用程式列為優先。

橫向移動保護

橫向移動保護可自動隔離網路中每個點遭入侵的系統，以阻止攻擊。狀況良好的端點會忽略來自狀況不良端點的所有流量來提供協助，即使是在相同的網路區段上也能完全隔離，以防威脅和主動攻擊散播或竊取資料。

同步使用者 ID

使用者驗證在新一代防火牆中非常重要，但是通常難以利用無縫且透明的方式實作。同步使用者 ID (Synchronized User ID) 只要透過 Security Heartbeat，在端點和防火牆之間共用使用者身分，就不需要用戶端或伺服器驗證代理程式。這是整合防火牆和端點並共用資訊的另一大好處。

同步 SD-WAN - 強大、可靠的應用程式路由

同步 SD-WAN 利用同步安全的功能來最佳化重要業務應用程式的 WAN 路徑選擇。

藉著同步應用程式控制，所發現的未知應用程式可用在 SD-WAN 路由政策中的流量比對條件。這是同步安全可提升您網路效率的另一種方式。

保護模組

您可以從多個模組中選擇，根據您的個人需求和部署方案來自訂防火牆提供的保護。

網路保護

具備所有您需要的保護，可阻擋複雜的攻擊和各種威脅，同時可以安全地連線到可信任的網路。

新一代入侵防禦系統

提供先進防護，抵禦所有類型的現代攻擊。不僅能保護傳統的伺服器 and 網路資源，還能保護網路上的使用者與應用程式。

安全心跳

在受 Sophos Central 保護的端點與防火牆之間建立連結，以便能夠更快識別威脅、簡化調查，並將攻擊的影響減到最小。輕鬆將端點的心跳狀態整合到防火牆政策，以便自動隔離遭入侵的系統。

進階型威脅防護

即時識別並即時回應當今最複雜的攻擊。多層式防護可即時識別威脅，並透過 Security Heartbeat 提供緊急回應動作。

先進的 VPN 技術

新增獨特又簡單的 VPN 技術，包括無用戶端 HTML5 自助服務入口網站，讓遠端存取無比簡單，或採用我們專用的輕量型 RED (遠端乙太網路裝置) VPN 技術。

Web 保護

無與倫比的能見度，以及對您所有使用者 Web 和應用程式活動的控制。

強大的使用者與群組 Web 政策

提供企業等級的安全 Web 閘道政策控制，以便輕鬆管理複雜的使用者與群組 Web 控制措施。可上傳不當使用者或行為的網頁關鍵字來套用網頁控管政策。

應用程式控制與 QoS

根據應用程式類別、風險及其他特性，使用精細的政策與流量塑形 (QoS) 選項來實現使用者感知的可見度與對數千個應用程式的控制。同步應用程式控制會自動識別網路上所有未知、躲避型和自訂的應用程式。

進階型 Web 威脅防護

我們的先進引擎由 SophosLabs 支援，可針對今日多型態且複雜的網站威脅提供極致的防護。諸如 JavaScript 模擬、行為分析和起源信譽等創新技術均可確保您的網路安全。

高效能流量掃描

Xstream SSL 檢查針對頂級性能進行最佳化，可在維持效能的同時，提供超低延遲檢查和 HTTPS 掃描。

電子郵件保護

將電子郵件保護和防垃圾郵件、DLP，以及加密整合在一起。

整合式的郵件傳輸代理程式

確保電子郵件的持續運作不間斷，可使防火牆在郵件伺服器斷線時自動將郵件保留在佇列中。

即時反垃圾郵件

提供最新的垃圾郵件活動、網路釣魚攻擊和惡意附件防護能力。

個人信件隔離區

讓員工直接管理自己的垃圾郵件隔離區，節省您的時間與精力。

SPX 電子郵件加密

SPX 是 Sophos 的獨家技術，使用我們專利申請中的密碼型加密技術，可以輕鬆地將加密電子郵件發送給任何人，甚至是不具任何信任基礎架構的使用者。

資料遺失防禦

以政策為基礎的 DLP 可以根據離開組織的電子郵件中的敏感資料，自動觸發加密或阻止/通知的動作。

Web 伺服器保護

強化您的 Web 伺服器和商業應用程式，以抵禦入侵嘗試，同時提供安全存取。

企業應用程式政策範本

預先定義的政策範本，可讓您快速又輕鬆地保護 Microsoft Exchange Outlook Anywhere 或 SharePoint 等常用的網站。

抵禦最新的入侵與攻擊

使用各種先進防護技術，包括 URL 與表單強化、深層連結與目錄跨越防禦、SQL 插入與跨站台指令碼保護、Cookie 簽名等。

反向代理

使用驗證選項、SSL 卸載和伺服器負載平衡，確保從網際網路存取的伺服器獲得最大保護和效能。

Sophos XG 系列設備 – 快速概覽

我們的 XG 系列硬體設備配備專用的最新多核心技術、大量記憶體和固態儲存。不論您要保護的是小型企業或較大型分散式企業，都能夠獲得業界頂尖的效能。

產品對照表

機型	技術規格					輸送量 ¹				
	修訂 #	外觀尺寸	連接埠/插槽 (連接埠上限)	w 機型*	可插拔的元件	防火牆 (Mbps)	IPsec VPN (Mbps)	NGFW (Mbps)	威脅防護 (Mbps)	Xstream SSL (Mbps)
XG 86(w)	1	桌上型	4	Wi-Fi 5	不適用	3,100	225	350	145	75
XG 106(w)	1	桌上型	4	Wi-Fi 5	選購外接電源	3,550	330	400	150	75
XG 115(w)	3	桌上型	4	Wi-Fi 5	選購外接電源	4,000	560	1,000	375	130
XG 125(w)	3	桌上型	9/1 (9)	Wi-Fi 5	選購外接電源, 3G/4G	7,000	1,500	1,275	400	170
XG 135(w)	3	桌上型	9/1 (9)	Wi-Fi 5	選購外接電源, 3G/4G, Wi-Fi	7,500	1,700	1,800	600	210
XG 210	3	1U	8/1 (16)	不適用	選購外接電源	29,000	1,920	3,200	800	230
XG 230	2	1U	8/1 (16)	不適用	選購外接電源	32,000	2,100	4,500	1,000	280
XG 310	2	1U	12/1 (20)	不適用	選購外接電源	35,000	3,050	5,300	1,550	370
XG 330	2	1U	12/1 (20)	不適用	選購外接電源	38,000	3,940	9,300	2,100	560
XG 430	2	1U	10/2 (26)	不適用	選購外接電源	55,000	5,000	10,000	2,200	600
XG 450	2	1U	10/2 (26)	不適用	選購內部電源	65,000	6,100	13,900	3,400	770
XG 550	2	2U	8/4 (32)	不適用	電源, SSD, 風扇	75,000	8,500	15,300	6,000	1,000
XG 650	2	2U	8/6 (48)	不適用	電源, SSD, 風扇	85,000	9,000	18,000	7,700	1,350
XG 750	2	2U	8/8 (64)	不適用	電源, SSD, 風扇	100,000	12,500	19,200	9,400	1,400

* 802.11ac Wave 2

** 第二個 Wi-Fi 模組選項僅於 135w 提供 (需要 XG v17 MR6 或以上版本)

每個 XG 系列設備提供的功能

- 基本 (Base) 授權中包含完整的無線保護
- 立即可用的報告或透過 Sophos Central 的 7 天報告
- 透過 Sophos Central 的免費管理
- 可新增選用連線模組的彈性，可讓防火牆適應環境變化。

注意: 最新的 XG Firewall (SFOS) 18.x 版需要至少 4 GB RAM。

Sophos XG 系列桌上型設備：中小型企業和分公司

我們的桌上型設備為您的小型企業或分公司辦公室提供價格與效能之間的理想平衡。所有機型皆提供一系列內建和附加連線選項。機型名稱末端的 'w' 表示該設備具有內建 Wi-Fi。

XG 86 和 XG 86w

這些入門級桌上型防火牆是預算較不充裕的小型企業、零售與小型或家庭辦公室的理想選擇。

- 可選用整合式 802.11ac WLAN
- 無風扇

注意：XG 86 和 86w 不支援部分進階功能，例如立即可用的報告、雙防毒掃描、WAF 防毒掃描，以及電子郵件訊息傳輸代理程式 (MTA) 功能。如果您需要這些功能，建議使用 XG 106(w)。

請參閱詳細[技術規格](#)

XG 106、XG 106w、XG 115、XG 115w

這些桌上型防火牆設備提供絕佳的價格/效能比，因此是小型企業和外點辦公室的最佳選擇。這些機型內建 8 個 GbE 銅軸埠和 1 個共用的 SFP 介面，可供搭配我們選購的 DSL 數據機或 SFP 發送器使用，以便將裝置連線到伺服器或交換器。選用的第二電源供應器在此產品部分提供無與倫比的備援選項。

- 可選用整合式 802.11ac WLAN
- 4 GbE 銅軸埠和 1 個共用的 SFP
- 選用第 2 個電源供應器

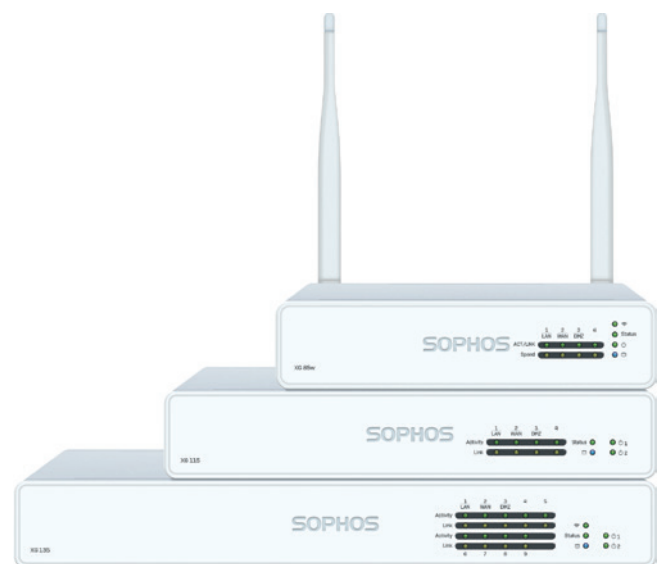
請參閱詳細[技術規格](#)

XG 125、XG 125w、XG 135、XG 135w

這些強大的防火牆設備只需桌上型機型的大小和價格，就能提供 1U 的效能。如果您有小型企業或外點辦公室需要保護，而且預算有限，這些機型會是理想的選擇。這些機型內建 8 個 GbE 銅軸埠和 1 個 SFP 埠，可供搭配我們選購的 DSL 數據機或 SFP 發送器使用，以便將裝置連線到伺服器或交換器。擴充槽提供增添額外連線能力 (例如我們的 3G/4G 模組) 的選擇。第 2 個 Wi-Fi 射頻模組也可用於 XG 135w。選用的第二個電源供應器可確保這些模組的業務連續性。

- 可選用整合式 802.11ac WLAN
- 內建 8 GbE 銅軸埠和 1 個 SFP 埠
- 供選用 3G/4G 模組使用的擴充槽
- 供 XG 135w 使用的第 2 個 Wi-Fi 射頻模組選項
- 選用第 2 個電源供應器

請參閱詳細[技術規格](#)



Sophos XG 系列桌上型設備：中小企業和分公司辦公室

XG 86 和 XG 86w

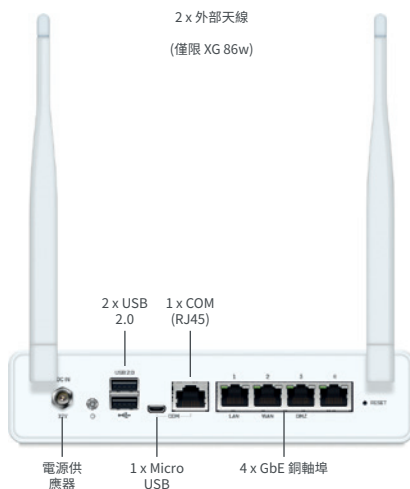
技術規格

注意：XG 86 和 86w 不支援部分進階功能，例如立即可用的報告、雙防毒掃描、WAF 防毒掃描，以及電子郵件訊息傳輸代理程式 (MTA) 功能。如果您需要這些功能，建議使用 XG 106(w)。

前方視圖



後方視圖



環境

耗電量	12W~40.94 BTU/小時 (閒置) 20.4W~69.6 BTU/小時 (滿載)
運作溫度	0-40°C (運作中) -20 至 +80°C (儲存)
濕度	10%-90%，無凝結

產品認證

認證	CB、CE、FCC、ISED (IC) 、VCCI、RCM、UL、CCC、BIS、Anatel、KC (只限 w 機型)
----	--

效能¹

	XG 86(w) 修訂版 1
防火牆輸送量	3,100 Mbps
防火牆 IMIX	850 Mbps
IPS 輸送量	480 Mbps
NGFW 輸送量	350 Mbps
威脅防護輸送量	145 Mbps
同時連線	1,570,000
新連線/秒	14,500
IPsec VPN 輸送量	225 Mbps
Xstream SSL 解密及威脅防護	75 Mbps
Xstream SSL 同時連線	8,192

無線規格 (僅限 XG 86w)

天線數	外部 x 2
MIMO 功能	2 x 2:2
無線介面	802.11a/b/g/n/ac (2.4 GHz / 5 GHz)

實體介面

儲存裝置	16 GB eMMC
乙太網路介面 (固定)	4 GbE 銅軸
I/O 連接埠 (後方)	2 x USB 2.0 1 x Micro-USB 1 x COM (RJ45)
電源供應	外部自動輸出 DC: 12V, 100-240VAC, 24W@50-60 Hz

實體規格

掛載	提供機架掛載套件 (單獨訂購)
尺寸 寬 x 深 x 高	190 x 117 x 43 公釐 7.48 x 4.61 x 1.69 英寸
重量	0.75 公斤 / 1.65 磅 (未包裝) 1.9 公斤 / 4.19 磅 (包裝) (w 機型最低限度較高)

Sophos XG 系列桌上型設備：中小型企業和分公司

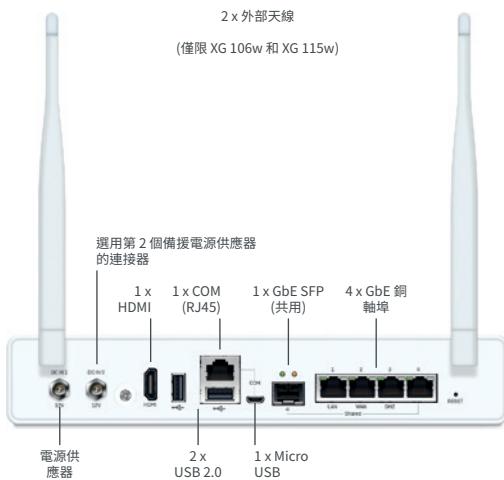
XG106、XG106w、XG115、XG115w

技術規格

前方視圖



後方視圖



環境

耗電量	8.88W~30.28 BTU/小時 (閒置) 10.44W~35.6 BTU/小時 (滿載)
運作溫度	0-40°C (運作中) -20 至 +80°C (儲存)
濕度	10%-90%，無凝結

產品認證

認證	CB、CE、FCC、ISED (IC) 、VCCI、RCM、UL、CCC、BIS、Anatel、KC (只限 w 機型)
----	--

效能 ¹	XG 106(w) 修 訂版 1	XG 115(w) 修 訂版 3
防火牆輸送量	3,550 Mbps	4,000 Mbps
防火牆 IMIX	2,000 Mbps	2,700 Mbps
IPS 輸送量	490 Mbps	950 Mbps
NGFW 輸送量	400 Mbps	1,000 Mbps
威脅防護輸送量	150 Mbps	375 Mbps
同時連線	1,570,000	1,570,000
新連線/秒	14,700	19,400
IPsec VPN 輸送量	330 Mbps	560 Mbps
Xstream SSL 解密及威脅防護	75 Mbps	130 Mbps
Xstream SSL 同時連線	8,192	8,192

無線規格 (僅限 XG 106w 和 XG 115w)

天線數	外部 x 2
MIMO 功能	2 x 2:2
無線介面	802.11a/b/g/n/ac (2.4 GHz / 5 GHz)

實體介面

儲存 (本機隔離/日誌)	整合式 SSD
乙太網路介面 (固定)	4 GbE 銅軸 1 GbE SFP (共用)*
連線模組 (選用)	SFP DSL 模組 (VDSL2) SFP 發送器
I/O 連接埠 (後方)	2 x USB 2.0 1 x Micro-USB 1 x COM (RJ45) 1 x HDMI
電源供應	外部自動輸出 DC: 12V, 100-240VAC, 36W@50-60 Hz 備援 PSU 選用 (外部)

實體規格

掛載	提供機架掛載套件 (單獨訂購)
尺寸 寬 x 深 x 高	245 x 157 x 44 公釐 9.65 x 6.18 x 1.73 英寸
重量	1.17 公斤 / 2.58 磅 (未包裝) 2.4 公斤 / 5.29 磅 (包裝) (w 機型最低限度較高)

* SFP 發送器另售

Sophos XG 系列桌上型設備：中小型企業和分公司

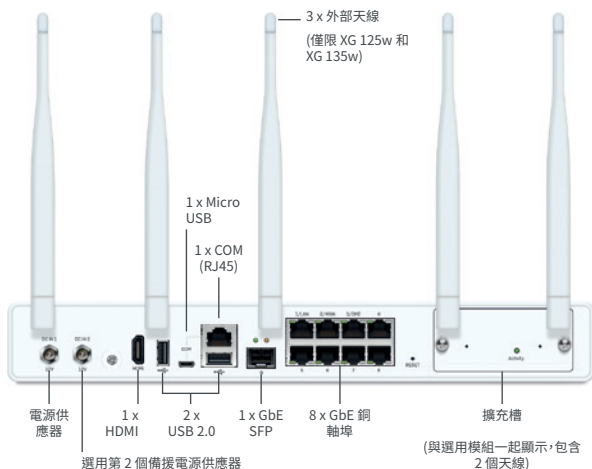
XG125、XG125w、XG135、XG135w

技術規格

前方視圖



後方視圖



環境

耗電量	18.6W~63.426 BTU/小時 (閒置) 20.04W~68.336 BTU/小時 (滿載)
運作溫度	0-40°C (運作中) -20 至 +80°C (儲存)
濕度	10%-90%，無凝結

產品認證

認證	CB、UL、CE、FCC、ISED、VCCI、MIC (日本) 、RCM、CCC、KC 已規劃：BIS
----	---

效能 ¹	XG 125(w) 修訂版 3	XG 135(w) 修訂版 3
防火牆輸送量	7,000 Mbps	7,500 Mbps
防火牆 IMIX	3,500 Mbps	4,300 Mbps
IPS 輸送量	1,530 Mbps	1,900 Mbps
NGFW 輸送量	1,275 Mbps	1,800 Mbps
威脅防護輸送量	400 Mbps	600 Mbps
同時連線	1,570,000	4,200,000
新連線/秒	29,300	37,200
IPsec VPN 輸送量	1,500 Mbps	1,700 Mbps
Xstream SSL 解密及威脅防護	170 Mbps	210 Mbps
Xstream SSL 同時連線	8,192	12,288

無線規格 (僅限 XG 125w 和 XG 135w)

天線數	外部 x 3
MIMO 功能	3 x 3:3
無線介面	802.11a/b/g/n/ac (2.4 GHz / 5 GHz)

實體介面

儲存 (本機隔離/日誌)	整合式 SSD
乙太網路介面 (固定)	8 GbE 銅軸 1 GbE SFP*
擴充槽數量	1
連線模組 (選用)	SFP DSL 模組 (VDSL2) 3G/4G 模組 802.11ac Wi-Fi 射頻 2x2:2 (僅限 XG 135w) SFP 發送器
I/O 連接埠 (後方)	2 x USB 2.0 1 x Micro-USB 1 x COM (RJ45) 1 x HDMI
電源供應	外部自動輸出 DC: 12V， 100-240VAC，36W@50-60 Hz 備援 PSU 選用 (外部)

實體規格

掛載	提供機架掛載套件 (單獨訂購)
尺寸 寬 x 深 x 高	320 x 212 x 44 公釐 12.60 x 8.35 x 1.73 英寸
重量	1.9 公斤 / 4.19 磅 (未包裝) 3.3 公斤 / 7.27 磅 (包裝) (w 機型最低限度較高)

* SFP 發送器另售

Sophos XG 系列 1U 機架掛載設備：分散式邊緣

針對尋求選擇連線選項和彈性以調整網路因應變化需求的中型和分散式組織，我們的 1U 機架掛載設備是理想選擇。我們此一系列的備援選項是首屈一指的。

1U 短版

XG 210、XG 230

Sophos XG 210 和 XG 230 是專為保護中小型企業和外點辦公室所設計。其採用最新的多核心技術，並搭載 6 個 GbE 銅軸埠、2 個 GbE SFP 光纖埠和 1 個 Flexi Port 插槽，可安裝選購模組，以最佳效能/價格比提供高彈性和輸送量。這些機型皆可選購外部備援電源供應器

- 內建 6 GbE 銅軸埠和 2 GbE SFP
- 一個 Flexi Port 模組化插槽可供一系列選用 LAN 模組使用
- 選用第 2 個外部電源供應器

請參閱詳細[技術規格](#)

XG 310、XG 330

Sophos XG 310 和 XG 330 是可擴充的設備，適用於分散式組織或中型公司。這些機型採用 SSD 硬碟進行產生報告、日誌和垃圾郵件隔離，即使在高流量環境中也能提供快速回應能力。每一款機型都搭載 8 個 GbE 銅軸埠、2 個 GbE SFP 光纖埠、2 個 10 GbE SFP+ 光纖埠和 1 個 Flexi Port 插槽，可以安裝選購模組。它們提供最佳的效能和擴充性，並藉著選用的外部電源供應器提供備援。

- 內建 8 GbE 銅軸埠、2 GbE SFP 和 2 10 GbE SFP+
- 一個 Flexi Port 模組化插槽可供一系列選用 LAN 模組使用
- 選用第 2 個外部電源供應器

請參閱詳細[技術規格](#)

1U Long

XG 430、XG 450

Sophos XG 430 和 XG 450 提供最佳效能和效率給分散式組織或較大的中型公司。這些可掛載的機架型設備具備無人能及的連線能力，每一個機型都搭載 8 個 GbE 銅軸埠、2 個 10 GbE SFP+ 埠，以及 2 個額外 Flexi 埠插槽，以便安裝選購的模組。為了提供高可用性，XG 450 也可在 1U 設備中安裝第二顆 SSD (當 RAID) 和選購第二個電源供應器，提供無人能及的備援能力。

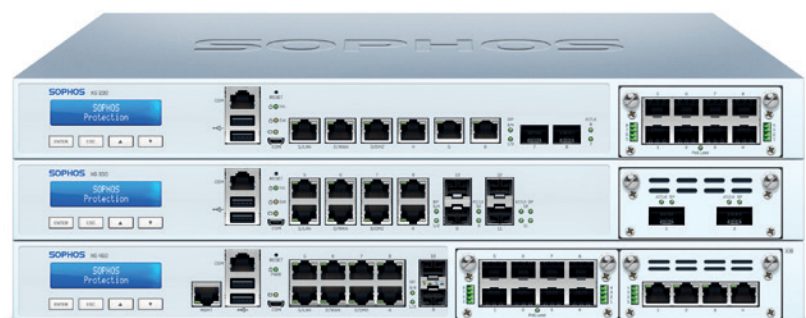
- 內建 8 GbE 銅軸埠和 2 10 GbE SFP+
- 兩個 Flexi Port 模組化插槽可供一系列選用 LAN 模組使用
- 第 2 個 SSD (RAID) 整合式
- 選用第 2 個內部電源供應器

請參閱詳細[技術規格](#)

我們的連線秘訣：

使用 Sophos APX 系列存取點，您可以使用防火牆當作控制器來管理您的 Wi-Fi 網路。如果您想要將小型辦公室或遠端位置安全地連線到您的主要辦公室，Sophos SD-RED 是理想選擇。

本手冊末尾提供更多資訊。

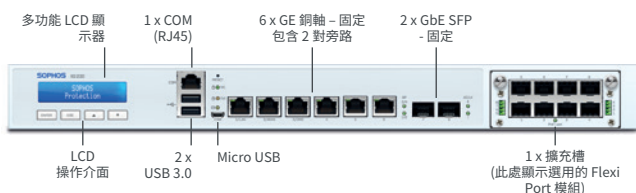


Sophos XG 系列 1U 機架掛載設備：分散式邊緣

XG 210、XG 230

技術規格

前方視圖



後方視圖



環境

耗電量	XG 210: 19W~65 BTU/小時 (閒置) 35W~119 BTU/小時 (滿載) XG 230: 21W~72 BTU/小時 (閒置) 41W~141 BTU/小時 (滿載)
運作溫度	0-40°C (運作中) -20 至 +80°C (儲存)
濕度	10%-90% 無凝結

產品認證

認證	CB、UL、CE、FCC Class A、ISED、VCCI、RCM、CCC、KC、BIS
----	---

效能 ¹	XG 210 修訂版 3	XG 230 修訂版 2
防火牆輸送量	29,000 Mbps	32,000 Mbps
防火牆 IMIX	12,100 Mbps	14,800 Mbps
IPS 輸送量	4,200 Mbps	4,900 Mbps
NGFW 輸送量	3,200 Mbps	4,500 Mbps
威脅防護輸送量	800 Mbps	1,000 Mbps
同時連線	6,570,000	6,570,000
新連線/秒	88,900	108,900
IPsec VPN 輸送量	1,920 Mbps	2,100 Mbps
Xstream SSL 解密及威脅防護	230 Mbps	280 Mbps
Xstream SSL 同時連線	18,432	18,432

實體介面

儲存 (本機隔離/日誌)	整合式 SSD
乙太網路介面 (固定)	6 GE 銅軸 (包括 2 對旁路) 2 GbE SFP [*]
Flexi Port 插槽數	1
Flexi Port 模組 (選用)	8 埠 GbE 銅軸 8 埠 GbE SFP [*] 2 埠 10 GbE SFP+ [*] 4 埠 10 GbE SFP+ [*] 2 埠 40 GbE SFP+ [*] 4 埠 GbE PoE 8 埠 GbE PoE 4 埠 GE 銅軸 LAN 旁路
連線模組 (選用)	SFP DSL 模組 (VDSL2) SFP/SFP+ 發送器
I/O 連接埠	2 x USB 3.0 (前方) 1 x Micro USB (前方) 1 x USB 3.0 (後方) 1 x COM (RJ45) (前方) 1 x HDMI (後方)
顯示	多功能 LCD 模組
電源供應	內部自動輸出 100-240VAC、50-60 Hz 備援 PSU 選用 (外部)

實體規格

掛載	1U 機架掛載 (包含 2 個機架掛載耳)
尺寸 寬 x 深 x 高	438 x 344.4 x 44 公釐 17.24 x 13.56 x 1.75 英寸
重量	5.2 公斤 / 11.46 磅 (未包裝) 7.7 公斤 / 16.98 磅 (包裝)

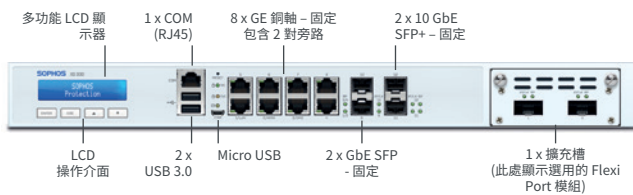
* 發送器 (迷你 GBIC) 另售

Sophos XG 系列 1U 機架掛載設備：分散式邊緣

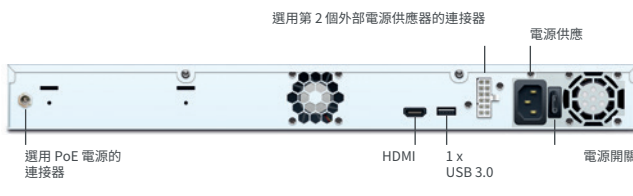
XG 310、XG 330

技術規格

前方視圖



後方視圖



環境

耗電量	XG 310: 32W~109 BTU/小時 (閒置) 49W~167 BTU/小時 (滿載) XG 330: 36W~122 BTU/小時 (閒置) 54W~184 BTU/小時 (滿載)
運作溫度	0-40°C (運作中) -20 至 +80°C (儲存)
濕度	10%-90% 無凝結

產品認證

認證	CB\UL\CE\FCC Class A\ISED\VCCI-RCM\CCC\KC\BIS
----	---

效能¹

	XG 310 修訂版 2	XG 330 修訂版 2
防火牆輸送量	35,000 Mbps	38,000 Mbps
防火牆 IMIX	21,200 Mbps	24,200 Mbps
IPS 輸送量	7,200 Mbps	10,000 Mbps
NGFW 輸送量	5,300 Mbps	9,300 Mbps
威脅防護輸送量	1,550 Mbps	2,100 Mbps
同時連線	10,170,000	10,490,000
新連線/秒	138,000	140,000
IPsec VPN 輸送量	3,050 Mbps	3,940 Mbps
Xstream SSL 解密及威脅防護	370 Mbps	560 Mbps
Xstream SSL 同時連線	55,296	55,296

實體介面

儲存 (本機隔離/日誌)	整合式 SSD
乙太網路介面 (固定)	8 GE 銅軸 (包括 2 對旁路) 2 GbE SFP [*] 2 10 GbE SFP+ [*]
Flexi Port 插槽數	1
Flexi Port 模組 (選用)	8 埠 GbE 銅軸 8 埠 GbE SFP [*] 2 埠 10 GbE SFP+ [*] 4 埠 10 GbE SFP+ [*] 2 埠 40 GbE SFP+ [*] 4 埠 GbE PoE 8 埠 GbE PoE 4 埠 GbE 銅軸 LAN 旁路
連線模組 (選用)	SFP DSL 模組 (VDSL2) SFP/SFP+ 發送器
I/O 連接埠	2 x USB 3.0 (前方) 1 x Micro USB (前方) 1 x USB 3.0 (後方) 1 x COM (RJ45) (前方) 1 x HDMI (後方)
顯示	多功能 LCD 模組
電源供應	內部自動輸出 100-240VAC、50-60 Hz 備援 PSU 選用 (外部)

實體規格

掛載	1U 機架掛載 (包含 2 個機架掛載耳)
尺寸 寬 x 深 x 高	438 x 405.5 x 44 公釐 17.24 x 15.96 x 1.75 英寸
重量	5.8 公斤 / 12.78 磅 (未包裝) 8.8 公斤 / 19.4 磅 (包裝)

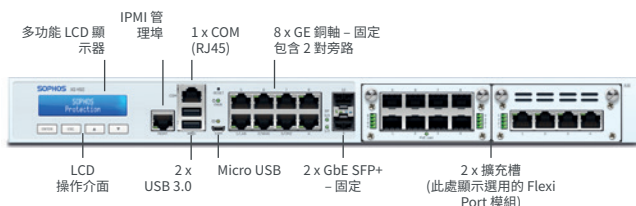
* 發送器 (迷你 GBIC) 另售

Sophos XG 系列 1U 機架掛載設備：分散式邊緣

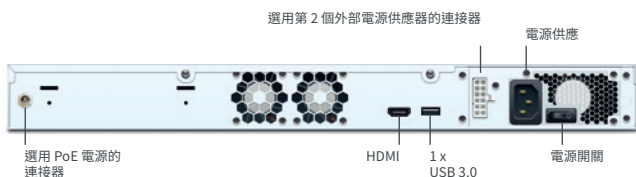
XG 430、XG 450

技術規格

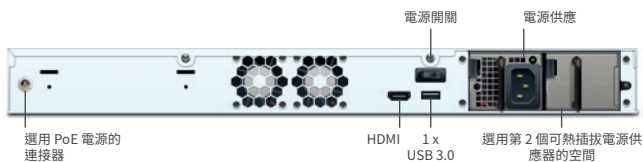
前方視圖



後方視圖 XG 430



後方視圖 XG 450



環境

耗電量	XG 430: 28W~96 BTU/小時 (閒置) 79W~270 BTU/小時 (滿載) XG 450: 31W~107 BTU/小時 (閒置) 83W~283 BTU/小時 (滿載)
運作溫度	0-40°C (運作中) -20 至 +80°C (儲存)
濕度	10%-90%, 無凝結

產品認證

認證	CB、UL、CE、FCC Class A、ISED、VCCI、RCM、CCC、KC、BIS
----	---

效能 ¹	XG 430 修訂版 2	XG 450 修訂版 2
防火牆輸送量	55,000 Mbps	65,000 Mbps
防火牆 IMIX	26,900 Mbps	34,000 Mbps
IPS 輸送量	10,800 Mbps	14,700 Mbps
NGFW 輸送量	10,000 Mbps	13,900 Mbps
威脅防護輸送量	2,200 Mbps	3,400 Mbps
同時連線	13,640,000	13,640,000
新連線/秒	146,000	187,000
IPsec VPN 輸送量	5,000 Mbps	6,100 Mbps
Xstream SSL 解密及威脅防護	600 Mbps	770 Mbps
Xstream SSL 同時連線	102,400	102,400

實體介面

儲存 (本機隔離/日誌)	整合式 SSD	2 x 整合式 SSD
乙太網路介面 (固定)	8 GE 銅軸 (包括 2 對旁路) 2 10 GbE SFP+	
Flexi Port 插槽數	2	
Flexi Port 模組 (選用)	8 埠 GbE 銅軸 8 埠 GbE SFP+ 2 埠 10 GbE SFP+ 4 埠 10 GbE SFP+ 2 埠 40 GbE SFP+ 4 埠 GbE PoE 8 埠 GbE PoE 4 埠 GbE 銅軸 LAN 旁路	
連線模組 (選用)	SFP DSL 模組 (VDSL2) SFP/SFP+ 發送器	
I/O 連接埠	2 x USB 3.0 (前方) 1 x Micro USB (前方) 1 x USB 3.0 (後方) 1 x COM (RJ45) (前方) 1 x IPMI (前方) 1 x HDMI (後方)	
顯示	多功能 LCD 模組	
電源供應	內部自動輸出 100-240VAC、50-60 Hz 備援 PSU 選用 (外部)	內部自動輸出 100-240VAC、50-60 Hz 熱插拔備援 PSU 選用 (內部)

實體規格

掛載	1U 機架掛載 (包含滑軌)	
尺寸	438 x 507.7 x 44 公釐 17.24 x 19.99 x 1.75 英寸	
重量	7.6 公斤 / 16.76 磅 (未包裝) 13.7 公斤 / 30.2 磅 (包裝)	7.8 公斤 / 17.2 磅 (未包裝) 14.8 公斤 / 32.63 磅 (包裝)

* 發送器 (迷你 GBIC) 另售

Sophos XG 系列 2U 機架掛載設備：效能和資料中心

我們的 2U 機架掛載設備是專為尋求處理更高流量防火牆的分散式企業所設計。這些機型提供您依據環境調整連線能力的彈性，並具備備援功能，可保持您的業務運作。

卓越效能

XG 550、XG 650

Sophos XG 550 和 XG 650 是高效能防火牆，可為較大型分散式組織和成長中的組織提供保護。它們提供 CPU 技術可輕鬆處理當作多合一解決方案或強力新一代防火牆的使用。這些機型擁有 4 個 (XG 550) 或 6 個 (XG 650) Flexi Port 擴充槽，可以讓您依據環境選擇連線能力。此外內建一個 8 埠 GbE 銅軸模組。這個等級的設備並提供熱插拔式雙 SSD 以及電源供應器等標準備援功能。

- ▶ 預設提供 8 埠 GbE 銅軸模組
- ▶ 多個擴充槽可新增連線模組，包含最高 40 GbE QSFP+ 的選項
- ▶ 雙 SSD 和電源供應器

請參閱詳細[技術規格](#)

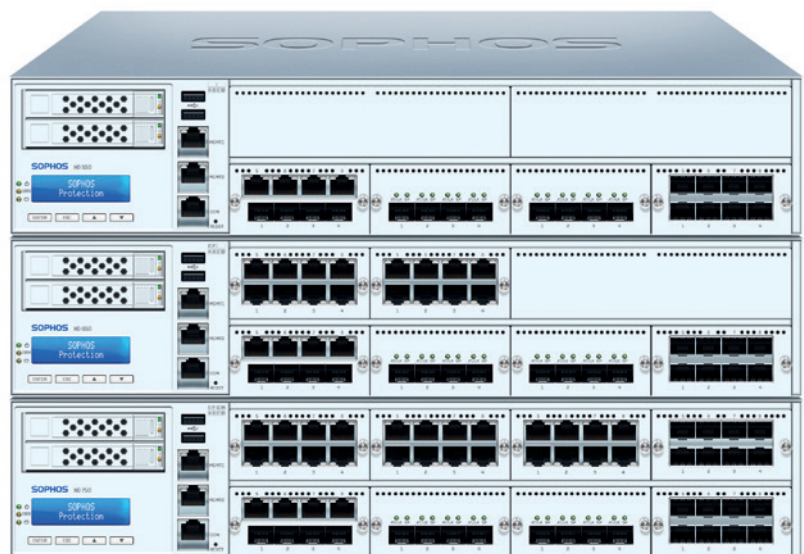
資料中心

XG 750

Sophos XG 750 是高效能防火牆，很適合高流量和大型分散式企業環境。多核心 CPU 和備援功能 (例如雙 SSD、電源供應器和可插拔的風扇) 可確保您獲得最佳效能且網路隨時處於受保護狀態。總共有 8 個 Flexi Port 插槽，其中一個配備預設的 8 埠 GbE 銅軸模組，連線能力以毫無界限著稱，而且使用選用模組可達最多 64 埠。

- ▶ 預設提供 8 埠 GbE 銅軸模組
- ▶ 八個擴充槽可新增連線模組，包含最高 40 GbE QSFP+ 的選項
- ▶ 雙 SSD、電源供應器和可插拔的風扇

請參閱詳細[技術規格](#)

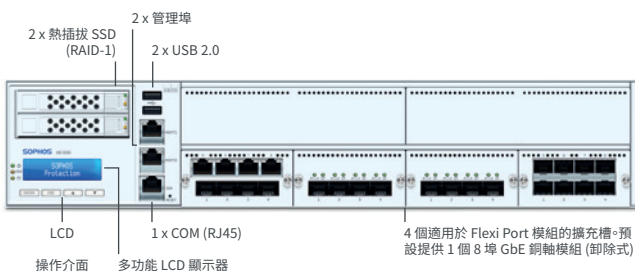


Sophos XG 系列 2U 機架掛載設備：效能

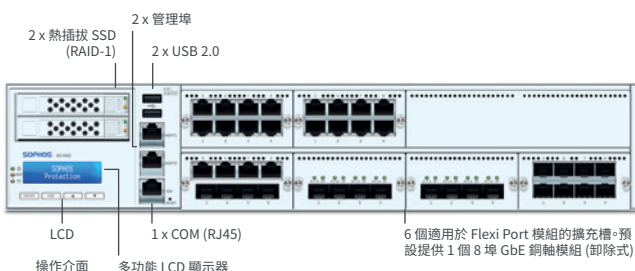
XG 550、XG 650

技術規格

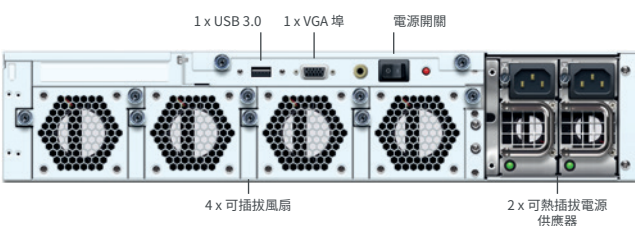
前方視圖 XG 550



前方視圖 XG 650



後方視圖



環境

耗電量	XG 550: 270.5W~922.98BTU/小時 (閒置) 416.1W~1419.79BTU/小時 (滿載) XG 650: 320.5W~1093.59BTU/小時 (閒置) 493.1W~1682.53BTU/小時 (滿載)
運作溫度	0-40°C (運作中) -40 至 +70°C (儲存)
濕度	5%-90%, 無凝結

產品認證

認證	CB\UL\CE\FCC Class A\ISED\VCCI\RCM\CCC\KC\BIS
----	--

效能 ¹	XG 550 修訂版 2	XG 650 修訂版 2
防火牆輸送量	75,000 Mbps	85,000 Mbps
防火牆 IMIX	34,000 Mbps	34,500 Mbps
IPS 輸送量	17,000 Mbps	20,250 Mbps
NGFW 輸送量	15,300 Mbps	18,000 Mbps
威脅防護輸送量	6,000 Mbps	7,700 Mbps
同時連線	15,740,000	30,000,000
新連線/秒	213,800	220,000
IPsec VPN 輸送量	8,500 Mbps	9,000 Mbps
Xstream SSL 解密及威脅防護	1,000 Mbps	1,350 Mbps
Xstream SSL 同時連線	204,800	512,000

實體介面

儲存 (本機隔離/日誌)	2 x 整合式 熱插拔 SSD (RAID)
乙太網路介面 (卸除式)	8 GbE 銅軸
Flexi Port 插槽數	4 6
Flexi Port 模組 (選用)	8 埠 GbE 銅軸 8 埠 GbE SFP+ 2 埠 10 GbE SFP+ 2 埠 40 GbE SFP+ 4 埠 10 GbE SFP+ 4 埠 SFP+ 和 4 埠 GbE 銅軸 LAN 旁路
連線模組 (選用)	SFP DSL 模組 (VDSL2) SFP/SFP+ 發送器
I/O 連接埠	2 x USB 2.0 (前方) 1 x USB 3.0 (後方) 2 x 管理埠 (eth0/eth1, 前方) 1 x COM (RJ45) (前方) 1 x VGA (後方)
顯示	多功能 LCD 模組
電源供應	2 x 熱插拔內部自動輸出 100-240VAC、50-60 Hz PSU

實體規格

掛載	2U 滑軌 (已含)
尺寸 寬 x 深 x 高	438 x 600 x 88 公釐 17.24 x 23.62 x 3.46 英寸
重量	17.8 公斤 / 39.24 磅 (未包裝) 27 公斤 / 59.53 磅 (包裝)

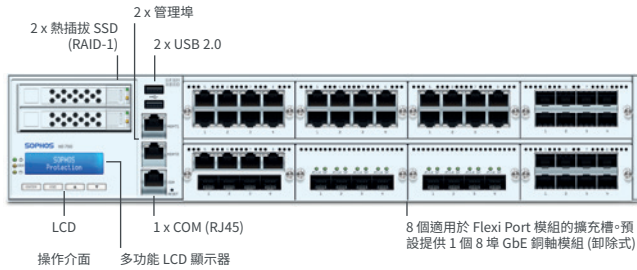
* 發送器 (迷你 GBIC) 另售

Sophos XG 系列 2U 機架掛載設備：資料中心

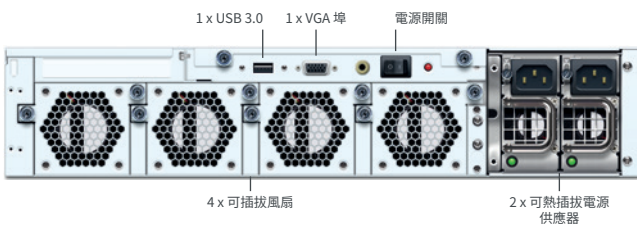
XG 750

技術規格

前方視圖



後方視圖



環境

耗電量	326.5W~1114.01BTU/小時 (閒置) 512.2W~1747.62BTU/小時 (滿載)
運作溫度	0-40°C (運作中) -40 至 +70°C (儲存)
濕度	5%-90%、無凝結

產品認證

認證	CB、UL、CE、FCC Class A、ISED、VCCI、RCM、CCC、KC、BIS
----	---

效能¹

	XG 750 修訂版 2
防火牆輸送量	100,000 Mbps
防火牆 IMIX	38,000 Mbps
IPS 輸送量	23,000 Mbps
NGFW 輸送量	19,200 Mbps
威脅防護輸送量	9,400 Mbps
同時連線	30,000,000
新連線/秒	223,500
IPsec VPN 輸送量	12,500 Mbps
Xstream SSL 解密及威脅防護	1,400 Mbps
Xstream SSL 同時連線	512,000

實體介面

儲存 (本機隔離/日誌)	2 x 整合式熱插拔 SSD (RAID)
乙太網路介面 (卸除式)	8 GbE 銅軸
Flexi Port 插槽數	8
Flexi Port 模組 (選用)	8 埠 GbE 銅軸 8 埠 GbE SFP* 2 埠 10 GbE SFP+* 2 埠 40 GbE SFP+* 4 埠 10 GbE SFP+* 4 埠 SFP* 和 4 埠 GbE 銅軸 LAN 旁路
連線模組 (選用)	SFP DSL 模組 (VDSL2) SFP/SFP+ 發送器
I/O 連接埠	2 x USB 2.0 (前方) 1 x USB 3.0 (後方) 2 x 管理埠 (eth0/eth1, 前方) 1 x COM (RJ45) (前方) 1 x VGA (後方)
顯示	多功能 LCD 模組
電源供應	2 x 熱插拔外部自動輸出 100-240VAC、50-60 Hz

實體規格

掛載	2U 滑軌 (已含)
尺寸 寬 x 深 x 高	438 x 600 x 88 公釐 17.24 x 23.62 x 3.46 英寸
重量	17.8 公斤 / 39.24 磅 (未包裝) 27 公斤 / 59.53 磅 (包裝)

* 發送器 (迷你 GBIC) 另售

採用具有選用模組的連線



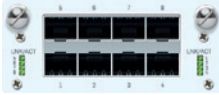











連線模組

為您的設備增添額外的連線選項，加強您的網路範圍和效能。

模組		
<p>3G/4G 模組： (僅限 XG/SG 125(w) 和 135(w) 修訂版 3) 2 個外部天線、SIM 卡槽 支援 LTE (Cat-6)/DC-HSPA+/HSPA+/HSPA/ UMTS (WCDMA、APAC 版本和 TD-SCDMA)</p>	<p>DSL 模組 – SFP： (適用於含有 SFP Port 的所有目前 SG/XG 系列) SFP 格式支援 ITU-T G.993.2、G.994.1、G.997.1 和 VDSL2 設定檔 8a、8b、8c、8d、12a、12b、17a 定義的所有 VDSL2 標準。</p>	<p>第 2 個 Wi-Fi 無線電模組： (僅限 XG/SG 135w 修訂版 3) 802.11a/b/g/n/ac、2 x 2 MIMO、 2.4 或 5 GHz、2 個外部天線</p>

適用於 1U 和 2U 的 Flexi Port 模組

根據您的基礎架構設定硬體，並在需要時再行變更。選購的 Flexi Port LAN 模組能讓您視需要選擇連線能力：銅軸、光纖、10GbE、40 GbE。

適用於 1U 的 Flexi Port 模組	適用於 2U 的 Flexi Port 模組
 <p>8 埠 GbE 銅軸 Flexi Port 模組 (僅限 SG/XG 2xx/3xx/4xx)</p>	 <p>8 埠 GbE 銅軸 Flexi Port 模組 (僅限 XG 750 和 SG/XG 550/650 修訂版 2)</p>
 <p>8 埠 GbE SFP Flexi Port 模組 (僅限 SG/XG 2xx/3xx/4xx)</p>	 <p>8 埠 GbE SFP Flexi Port 模組 (僅限 XG 750 和 SG/XG 550/650 修訂版 2)</p>
 <p>2 埠 10 GbE SFP+ Flexi Port 模組 (僅限 SG/XG 2xx/3xx/4xx)</p>	 <p>2 埠 10 GbE SFP+ Flexi Port 模組 (僅限 XG 750 和 SG/XG 550/650 修訂版 2)</p>
 <p>4 埠 10 GbE SFP+ Flexi Port 模組 (僅限 SG/XG 2xx/3xx/4xx)</p>	 <p>4 埠 10 GbE SFP+ Flexi Port 模組 (僅限 XG 750 和 SG/XG 550/650 修訂版 2)</p>
 <p>4 埠 GbE 銅軸 LAN 旁路 Flexi Port 模組 (僅限 XG 2xx/3xx/4xx)</p>	 <p>4 埠 GbE SFP 和 4 埠 GbE 銅軸 LAN 旁路 Flexi Port 模組 (僅限 XG 750 和 XG 550/650 修訂版 2)</p>
 <p>2 埠 40 GbE QSFP+ Flexi Port 模組 (僅限 SG/XG 210 修訂版 3 和 SG/XG 230、 3xx 與 4xx 修訂版 2)</p>	 <p>2 埠 40 GbE QSFP+ Flexi Port 模組 (僅限 XG 750 和 SG/XG 550/650 Rev. 2)</p>
 <p>4 埠 GbE 銅軸 PoE Flexi Port 模組 (僅限 SG/XG 210 修訂版 3 和 SG/XG 230、 3xx 與 4xx 修訂版 2)</p>	
 <p>8 埠 GbE 銅軸 PoE Flexi Port 模組 (僅限 SG/XG 210 修訂版 3 和 SG/XG 230、 3xx 與 4xx 修訂版 2)</p>	

請注意：發送器 (迷你 GBIC) 為另售。

Sophos Wireless Protection

簡單、安全、可靠

使用 XG Firewall 做為無線控制器，以簡化並保護您的無線網路。您的 Sophos 存取點會在連線時自動被發現，進而讓您快速且輕鬆地設定各種企業、訪客或承包商無線網路。您可以獲得與防火牆保護的無縫整合、有線和無線流量的一致安全策略，以及可靠的高速連線。





具備整合式 Wi-Fi 的硬體設備

所有 XG 系列桌上型設備都具有整合式無線存取點。新增 Sophos 存取點即可進一步擴充涵蓋範圍。

技術規格

我們的 APX 系列存取點採用最新的企業級高速無線晶片組，並具備自訂設計的天線、效能最高的 CPU 與記憶體資源，以及硬體加速加密。它們可以利用 802.11ac Wave 2 技術客制化，以提高負載輸送量，並獲得更佳的效能和安全性。

請注意：在 v17.5 維護版本 3 中增加對 APX 320/530/740 的支援。在 v17.5 維護版本 5 中增加對 APX 120 的支援。

機型	APX 120	APX 320	APX 530	APX 740
				
部署	室內；桌上型、牆壁或天花板掛載。			
WLAN 標準	802.11 a/b/g/n/ac			
射頻	1x 2.4 GHz 單頻 1x 5 GHz 單頻	1x 2.4 GHz/5 GHz 雙頻 1x 5 GHz 單頻 1x 藍牙低功耗 (BLE - 以供未來使用)	1x 2.4 GHz 單頻 1x 5 GHz 單頻 1x 藍牙低功耗 (BLE - 以供未來使用)	
天線	2x 內部雙頻天線，適用於射頻 1 和 2	2x 內部雙頻天線，適用於射頻 1 2x 內部 5 GHz 天線，適用於射頻 2 1x 內部 2.4 GHz 天線，適用於 BLE	3x 內部 2.4 GHz 天線，適用於射頻 1 3x 內部 5 GHz 天線，適用於射頻 2 1x 內部 2.4 GHz 天線，適用於 BLE	4x 內部 2.4 GHz 天線，適用於射頻 1 4x 內部 5 GHz 天線，適用於射頻 2 1x 內部 2.4 GHz 天線，適用於 BLE
卓越效能	2x2:2 MU-MIMO		3x3:3 MU-MIMO	4x4:4 MU-MIMO
介面	1x 12V DC-in 1x RJ45 10/100/1000 乙太網路，含 PoE	1x RJ45 接頭主控台序列埠 1x RJ45 10/100/1000 乙太網路，含 PoE	1x RJ45 接頭主控台序列埠 1x RJ45 10/100/1000 乙太網路埠 1x RJ45 10/100/1000 乙太網路，含 PoE	
功率 (上限)	11.8 W	11.5 W	16.7 W	22.4 W
乙太網路供電 (下限)	PoE 802.3af		PoE+ 802.3at	
尺寸 寬 x 深 x 高	144 x 144 x 33.5 公釐 5.67 x 5.67 x 1.32 英吋	155 x 155 x 38 公釐 6.11 x 6.11 x 1.5 英吋	183 x 183 x 39 公釐 7.21 x 7.21 x 1.54 英吋	195 x 195 x 43 公釐 7.68 x 7.68 x 1.7 英吋
重量	0.256 公斤	0.474 公斤	0.922 公斤	1.012 公斤

如果您希望釋放防火牆上的資源並尋求增強的擴展性，可以選擇使用 Sophos Central 從雲端管理 Sophos 存取點。需要單獨的授權。

請瀏覽 www.sophos.com/compare-xg 取得更多技術詳細資訊。



SD-RED

Sophos SD-RED強化您的 SD-WAN 策略

長期以來，Sophos 一直是提供易於使用、安全的方式連接外點辦公室和其他遠端位置的先驅。XG Firewall 包含許多 SD-WAN 功能，可協助您加速應用程式效能並對網路健康狀態擁有更好的可見度，以確保您的遠端位置擁有與主要辦公室相同的效能。

我們的 SD-RED 裝置採用了最新的企業級高速網路平台。無論您是當做硬體、軟體，還是在公用雲端部署，都可以搭配 XG Firewall 使用。我們全系列的 Sophos 無線存取點也與 Sophos SD-RED 相容。您可以只使用包含在所購 Sophos SD-RED 設備中的基本授權，但是需要有效的 Network Protection 訂閱才能進行管理。

技術規格

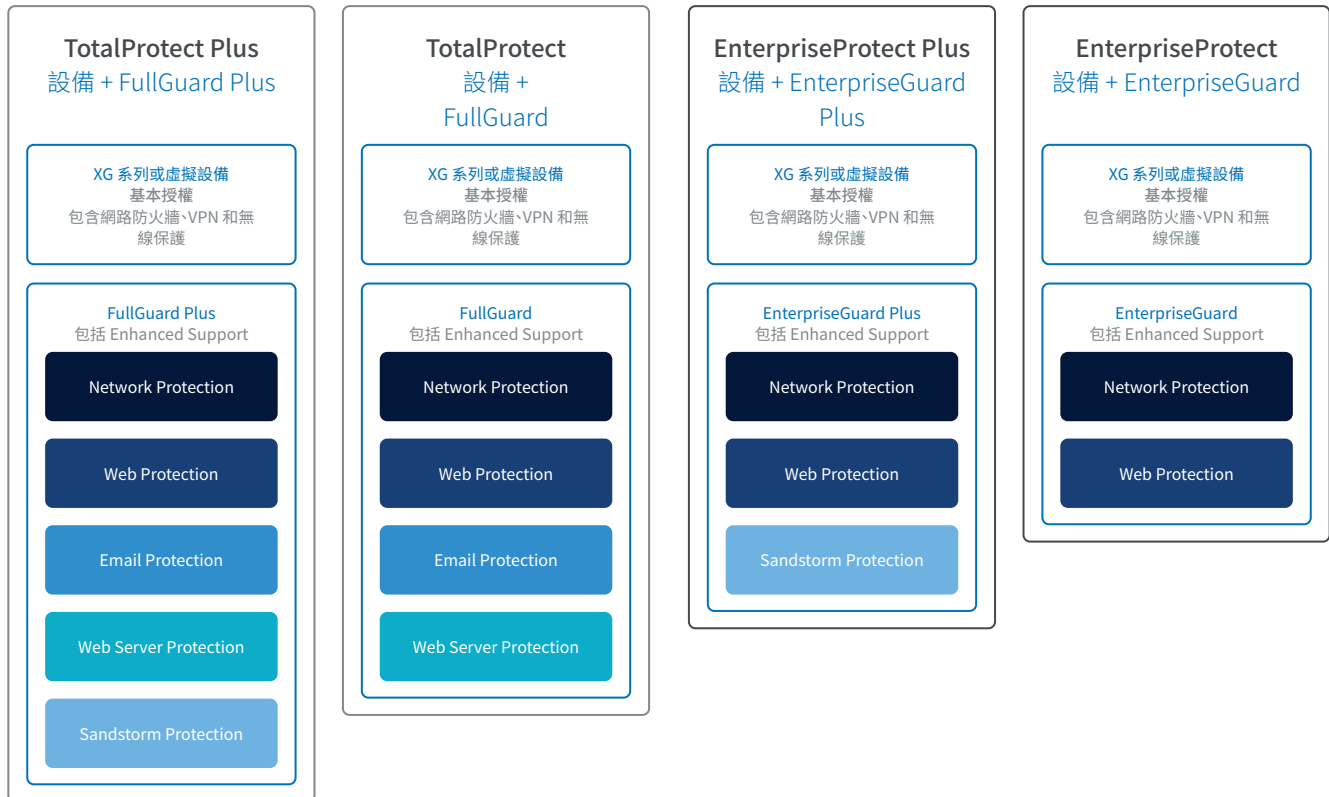
型號名稱	SD-RED 20	SD-RED 60
		
負載能力		
最大輸送量	250 Mbps	850 Mbps
實體介面 (內建)		
LAN 介面	4 x 10/100/1000 Base-TX (1 GbE 銅軸)	4 x 10/100/1000 Base-TX (1 GbE 銅軸)
WAN 介面	1 x 10/100/1000 Base-TX (和 SFP 共用)	2 x 10/100/1000 Base-TX (WAN1 與 SFP 共用)
SFP 介面	1x SFP 光纖 (與 WAN 共用連接埠)	1x SFP 光纖 (與 WAN1 共用連接埠)
乙太網路供電 (PoE) 連接埠	無	2 PoE 連接埠 (總電量 30W)
USB 連接埠	2 x USB 3.0 (前後方)	2 x USB 3.0 (前後方)
COM 連接埠	1 x Micro-USB	1 x Micro-USB
選用連線能力		
模組化插槽	1 (可用於選用的 Wi-Fi OR 4G/LTE 卡)	1 (可用於選用的 Wi-Fi OR 4G/LTE 卡)
選用 Wi-Fi 模組	802.11 a/b/g/n/ac Wave 1 (Wi-Fi 5) 雙頻纜線 2x2 MIMO 2 天線	802.11 a/b/g/n/ac Wave 1 (Wi-Fi 5) 雙頻纜線 2x2 MIMO 2 天線
選用 3G/4G LTE 模組	MC7430/MC7455 Sierra Wireless Card	MC7430/MC7455 Sierra Wireless Card
選用 VDSL 數據機	選用 SFP 數據機 (在即將發佈的版本中支援)	選用 SFP 數據機 (在即將發佈的版本中支援)
實體規格		
尺寸	225 x 44 x 150 (寬*高*深) 公釐 8.86 x 1.73 x 5.91 (寬*高*深) 英吋	225 x 44 x 150 (寬*高*深) 公釐 8.86 x 1.73 x 5.91 (寬*高*深) 英吋
重量	0.9 公斤/1.8 公斤 (1.98 磅/3.97 磅) 未包裝/包裝	1.0 公斤/2.2 公斤 (2.2 磅/4.85 磅) 未包裝/包裝
電源供應器配接器	AC 輸入: 110-240VAC @50-60 Hz DC 輸出: 12V +/- 10%, 3.7A, 40W	AC 輸入: 110-240VAC @50-60 Hz DC 輸出: 12V +/- 10%, 6.95A, 75W
備用電源支援	是, 選用第 2 個電源供應器	是, 選用第 2 個電源供應器
耗電量	閒置: 6.1 W/20.814 BTU 滿載: 22.6 W/77.114 BTU	閒置: 11.88 W/40.536 BTU 滿載 (無使用 PoE): 25.33 W/86.429 BTU 滿載 (使用 PoE): 62.48 W/213.190 BTU
噪音等級 (平均)	無風扇、不適用	無風扇、不適用
溫度 (運作中)	0°C 到 40°C (32°F 到 104°F)	0°C 到 40°C
溫度 (保存)	-20°C 到 70°C (-4°F 到 158°F)	-20°C 到 70°C (-4°F 到 158°F)
濕度	10%-90% RH, 無凝結	10%-90% RH, 無凝結
安全法規		
認證 (安全性、EMC、無線電)	CE/FCC/IC/RCM/VCCI/CB/UL/CCC/KC/ANATEL	CE/FCC/IC/RCM/VCCI/CB/UL/CCC/KC/ANATEL

請瀏覽 www.sophos.com/compare-xg 取得更多技術詳細資訊。

授權

無論是硬體、軟體/虛擬或公有雲中，每個 XG Firewall 設備的購買價格都包含永久基本 (Base) 授權。這包含基本防火牆功能，包括 IPSec、SSL VPN 和完整無線保護。

您可以根據您的個人需求和部署方案，透過購買個別訂閱或選擇我們其中一種優惠搭售套件，來擴充保護。



XG Firewall 授權的完整詳細資訊可在我們網站上找到：<https://community.sophos.com/kb/en-us/131806>

管理和報告的授權

Sophos Central 管理



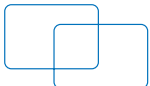

- 免費

Sophos Central Reporting

- 最多可免費儲存 7 天的報告資料
- 可個別購買保存期間更久的選項

部署選項

XG Firewall 提供全系列頂級效能硬體設備，可支援所有主流的虛擬化平台、AWS 和 Azure 公有雲，以及混合環境，甚至提供軟體設備可讓您安裝在自己的硬體上。

 <p>XG 系列</p>	 <p>軟體</p>	 <p>虛擬</p>	 <p>AWS/Azure</p>
<p>專用裝置提供極致效能</p>	<p>將 Sophos Firewall OS 軟體安裝在您自己的 Intel 硬體或伺服器上。</p>	<p>安裝在 VMware、Citrix、Microsoft Hyper-V 和 KVM 上。</p>	<p>保護 AWS 和 Azure 雲中的網路基礎架構。</p>

支援

全方位支援的一個簡單作法

我們打造簡單但全方位的產品。而且，我們的支援也採取相同的作法。包括基本技術支援，以及可直接聯繫資深支援工程師和自訂遞送等選項。

授權號碼	Standard 購買時已包含	Enhanced 包含在所有搭套件中	Enhanced Plus
支援 透過電話和電子郵件	90 天 (僅上班時間)	包含 (24x7 全天候)	VIP 存取 (24x7 全天候)
產品使用期間的 安全更新與修補程式	包含一個有效的軟體訂閱	包含一個有效的軟體訂閱	包含一個有效的軟體訂閱
軟體功能更新和升級	包含 90 天	包含	包含
諮詢 由 Sophos 資深技術支援工程師遠端提供防火牆設定和安全諮詢			包含 (至多 4 小時)
適用於所有硬體設備的 保固與 RMA	1 年 (退貨 / 換貨)	Advance Exchange (最長 5 年)	Advance Exchange (最長 5 年)
技術客戶經理 專屬的指定技術客戶經理		選用 (額外購買)	選用 (額外購買)

更多資源

我們提供多種資源，您可在其中找到 XG Firewall 的更多資訊，並獲得進一步產品支援。

- XG Firewall Web - www.sophos.com/firewall
- XG 硬體機型 - www.sophos.com/compare-xg
- XG 生態系統：附加元件和配件：www.sophos.com/firewall-ecosystem

免費試用 – 企業或家用

如果有任何其他問題，請造訪 sophos.com 或電洽我們的銷售代理。

免費 30 天試用版 – 不附帶任何條款

如果想要試用，只要註冊我們免費的 30 天試用版，即可獲得完整功能的產品。

立即親身體驗

您可以使用我們的互動式示範來瀏覽使用者介面，或者觀賞影片，了解我們如何簡化網路安全性。
請造訪 sophos.com/xgfirewall

免費家庭使用版本

我們的 Sophos XG Firewall 家庭版是配備完整的軟體版本，使用 VPN 功能為您提供完整的網路、網頁、郵件及網頁應用程式安全性，僅限家庭使用並限於 4 個虛擬核心、6 GB 記憶體。
請造訪 www.sophos.com/freetools

¹ 一般：最大輸送量的計算，是使用業界標準的 Keysight-Ixia BreakingPoint 測試工具在理想測試條件下所進行。實際效能可能因網路條件與啟動的服務而異。

- 防火牆：使用 HTTP 流量和 512KB 回應大小進行測量。
- 防火牆 IMIX：UDP 輸送量是根據 66 位元組、570 位元組與 1518 位元組封包大小的組合。
- 新一代防火牆：使用預設的 IPS 規則組和 512KB 物件大小，對 HTTP 流量啟用 IPS 和應用程式控制時測量。
- 入侵防禦系統：使用預設的 IPS 規則組和 512KB 物件大小，對 HTTP 流量啟用 IPS 時測量。
- IPsec VPN 使用多個通道和 512KB HTTP 回應大小的 HTTP 輸送量。
- 威脅防護：使用 200KB 回應大小，對 HTTP 啟用防火牆、IPS、應用程式控制和惡意軟體防護時進行測量。
- Xstream SSL 解密：使用 192KB 回應大小，對 HTTP 流量啟用 IPS 和威脅防護時進行測量。

台灣業務窗口
電子郵件：Sales.Taiwan@Sophos.com